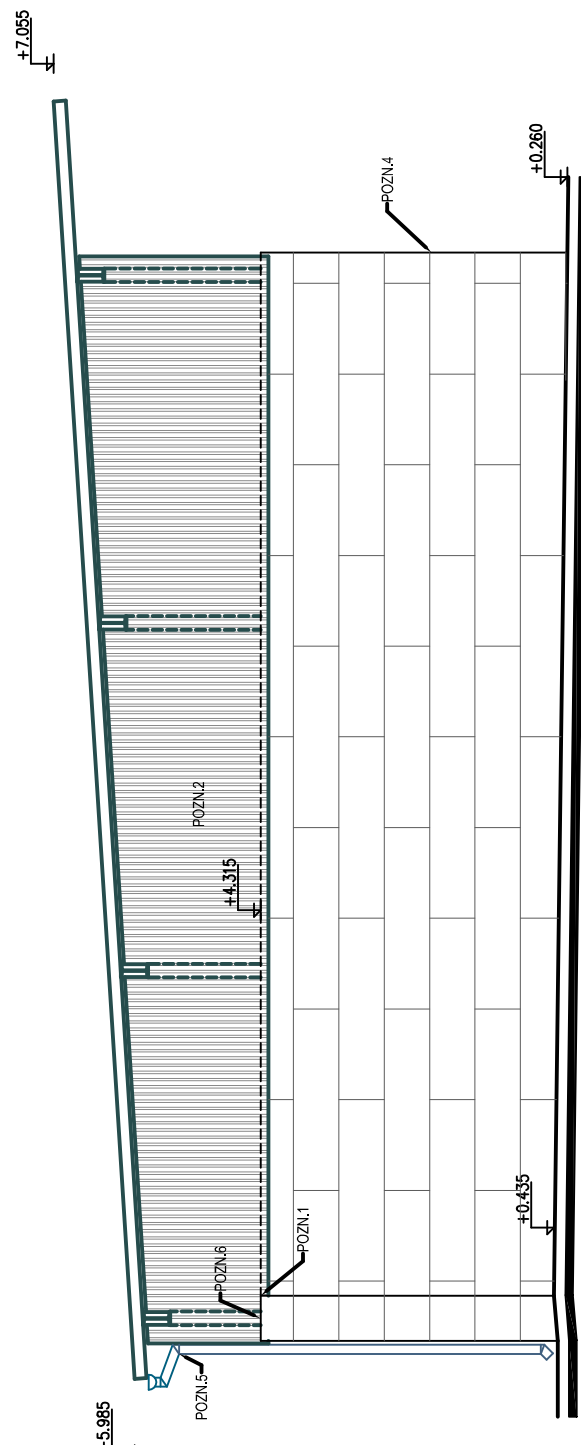
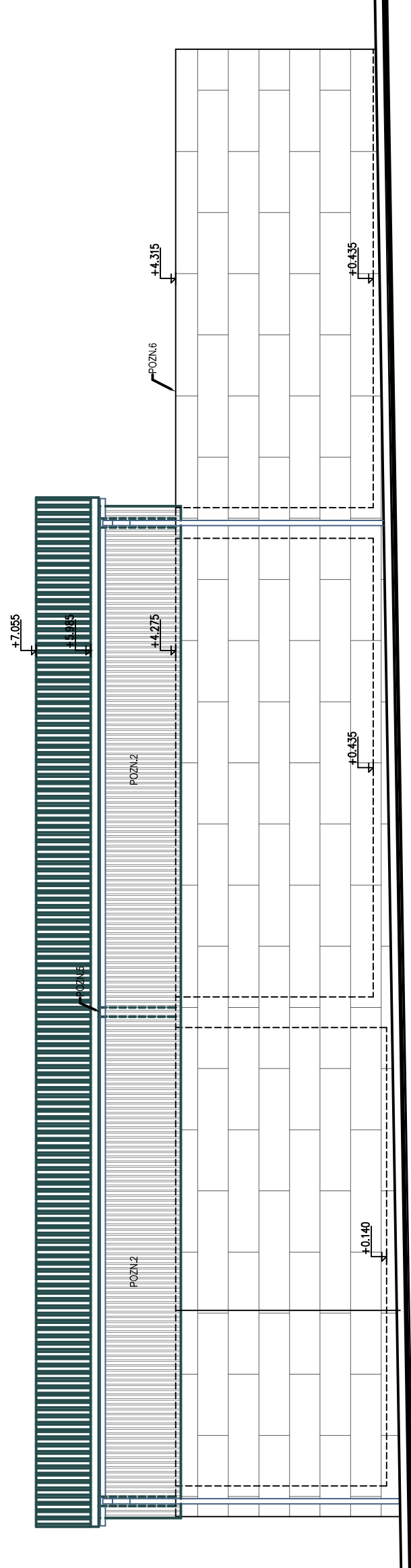


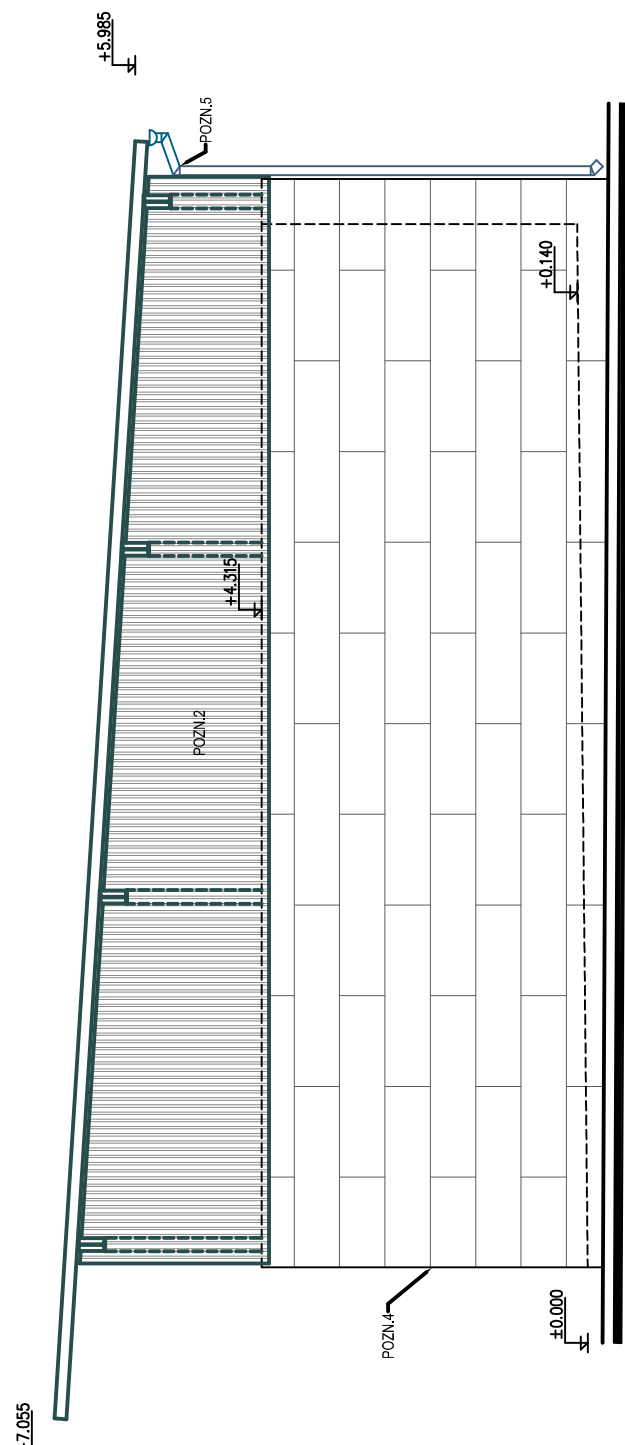
POHLED JIŽNÍ



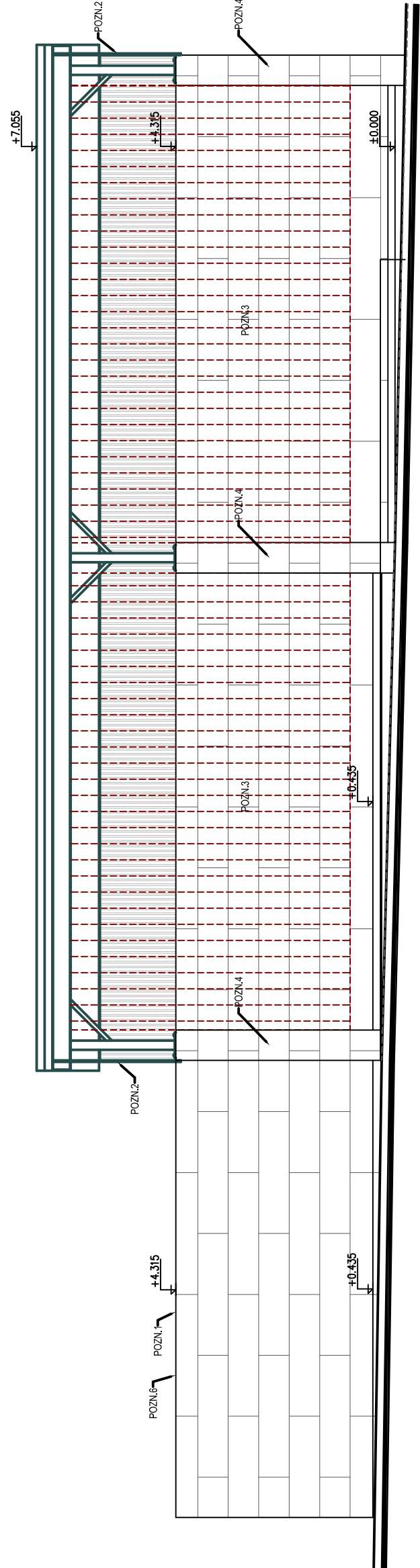
POHLED ZÁPADNÍ



POHLED SEVERNÍ



POHLED VÝCHODNÍ



LEGENDA MATERIÁLŮ

NOVĚ NAVRŽENÉ KONSTRUKCE

NOVĚ NAVRŽENÉ KONSTRUKCE: OBVODOVÝ PLÁŠT SKLADU, VČETNĚ ZÁKLADOVÝCH PÁTEK BUDE NAVRŽEN Z BETONOVÝCH SYSTÉMOVÝCH BLOKŮ, KTERÉ BUDOU NAVRŽENY ODBORNOU FIRMOU "RIEDER"
– SYSTÉM "RIEDER BLOC"
– SOUČÁSTÍ CELEHO SKELETU BUDE I JEHO SYSTÉMOVĚ VYTVOŘENÍ ZAJIŠŤUJÍCÍ SEPnutí STĚN PŘI VÝŠŠÍCH MONTÁŽNÍCH VÝŠKÁCH

POZNÁMKY




- POZN.1 HORNÍ HRANA ZDI BUDE OPATŘENA VÝSTRAŽNÝM ŽLUTÝM MATEŘEM – PÁSEK ŠÍŘKY 100mm
- POZN.2 OBVODOVÉ STĚNY BUDOU Z VNĚJŠÍ STRANY OPATŘENY TRAPEZOVÝM PLECHEM KOTVENÝM DO POMOČNĚ OCELOVÉ KONSTRUKCE
– TRAPEZOVÝ PLECH KOTVENÝ DO NOSNÉ OCELOVÉ KONSTRUKCE BUDE PŘEDSAZEN – PŘETAŽENÍ TRAPEZOVÉHO PLECHU MN. 100mm
PŘES HRANU OBVODOVÉHO ZDIVA S VYTÁŽENÍM POD ÚROVEŇ STŘEŠNÍHO PLÁŠTĚ
- POZN.3 DO NOSNÉ KONSTRUKCE STŘEŠNÍHO PLÁŠTĚ BUDE UCHYČENA MONTÁŽNÍ OCELOVÁ LÍŠTA PRO UKOTVENÍ PVC LAMEL
– DO OCELOVÉ LÍŠTY BUDOU UKOTVENY PVC LAMELY (ČÍRE, PEVNĚ, MRAZUVZDORNĚ GLONY) O ROZMĚRECH 400,0x4,0x500mm
– UCHYČENÍ LÍŠTY DO NOSNÉ KONSTRUKCE BUDE ŘÁDNĚ ZATMĚLENO
- POZN.4 OSTĚNÍ VĚZDU BUDE OPATŘENO VÝSTRAŽNÝM ŽLUTOČERNÝM ŠRAFOVÁNÍM DO VÝŠKY VYTVOŘENÉ OBVODOVÉ ZDI
- POZN.5 OKAPOVÉ ŽLABY, RESP. DEŠŤOVÉ SVODY JSOU NAVRŽENY Z POZINKOVANÉHO OCELOVÉHO PLECHU S POKRCHOVOU ÚPRAVOU POPLASTOVÁNÍM
– Ø OKAPOVÝCH ŽLABŮ 190mm
– Ø DEŠŤOVÝCH SVODŮ 120mm
– PŘI MONTÁŽI OKAPOVÉHO SYSTÉMU NUTNO DOODRŽOVAT VEŠKERÉ POKYNY A ZÁSADY VÝROBCE, VČETNĚ DODRŽENÍ PLATNÝCH ČSN
- POZN.6 NEZAKRYTÁ ČÁST VYČNÍVAJÍCÍ STĚNY BUDE Z VRCHU UKONČENA SYSTÉMOVÝMI BETONOVÝMI PREFAB DILCI BRANÍCI WIKNUTÍ DEŠŤOVÉ VODY DO VNITŘNÍCH PROSTOR STĚNY

III. POZOR !!!

- PŘI POKLÁDÁNÍ STŘEŠNÍ KRYTINY NUTNO DBÁT VEŠKERÝCH POKYNŮ VÝROBCE
- VEŠKERÉ KLEMPÍRSKÉ PRVKY BUDOU V PROVEDENÍ Z POZINKOVANÉHO OCELOVÉHO PLECHU S POKRCHOVOU ÚPRAVOU POLYESTEROVÝM LAKEM V ODSTÍNU DLE POŽADAVKŮ INVESTORA
- VEŠKERÉ PROSTUPY STŘEŠNÍ KRYTINOU NUTNO OPATŘIT SYSTÉMOVÝMI KLEMPÍRSKÝMI PRVKY
- VEŠKERÉ OCELOVÉ PRVKY BUDOU NAVRŽENY Z ŽÁROVĚ POZINKOVANÉ OCELI
- PŘI ZDĚNÍ SYSTÉMOVÝCH BLOKŮ RIEDER NUTNO DOODRŽOVAT TECHNICKÉ A MONTÁŽNÍ PODMINKY STANOVENÉ VÝROBCEM

 **FIX ≈+100.000 – ÚROVEŇ STÁVAJÍCÍ PODLAHY VE VSTUPU PROTILEHLÉHO OBJEKTU ADMINISTRATIVNÍ BUDOVY**
±0.000 ≈+99.70 – ÚROVEŇ ČISTÉ PODLAHY V 1.NP NAVRHOVANÉHO OBJEKTU
k.ú.TŘEŠŤ (770761)

0	12/2015	PRVNÍ VYDÁNÍ	VALENTA	ING.RYBÁŘ	ING.RYBÁŘ
ČÍSLO	DATUM	POPIS ZMĚN	VYPRACOVAL	ZODP. PROJEKTANT	AUTOR

INVESTOR:  KRAJ VYSOČINA Žitkova, 37 587 33 Jihlava	PROJEKTANT ČÁSTI:  PROJEKT CENTRUM <small>INH s.r.o.</small>	GENERÁLNÍ PROJEKTANT:  PROJEKT CENTRUM <small>INH s.r.o.</small>
MÍSTO STAVBY: TŘEŠŤ	VYPRACOVAL: VALENTA	AUTOR: ING.RYBÁŘ
STAVEBNÍ ÚŘAD: TŘEŠŤ	ZODP.PROJEKTANT: ING.RYBÁŘ	ARCH. NAVRH: PC NOVA s.r.o.
NÁZEV AKCE:	SKLADOVÁ HALA POSYPOVÉHO MATERIÁLU V AREÁLU KSÚSV V TŘEŠTI	
OBJEKT: SO-01: Sklad posypového materiálu	ČÁST: D.1.1 Architektonicko - stavební řešení	MĚŘÍTKO: 1:100
OBSAH:	POHLEDY	Č. VÝKRESU: 1.1.5
DOKUMENTACI LŽE POUŽÍVAT POUZE VE SMYSLU PŘÍSLUŠNÉ SNLOUČY O DÍLO. VÝKRES ČI JEHO ČÁST MŮŽE BÝT KOPIROVAN NEBO JINÝM ZPŮSOBEM ROZŠÍROVAN POUZE PO PŘEDCHOZÍM SOUHLASU AUTORA		